



Replacement Transmitter Antenna Assembly
Manual for the DX6i
WWW.SPEKTRUMRC.COM

NOTICE

All instructions, warranties and other collateral documents are subject to change at the sole discretion of Horizon Hobby, Inc. For up-to-date product literature, visit <http://www.horizonhobby.com> and click on the support tab for this product.

⚠ WARNING: READ AND FOLLOW ALL INSTRUCTIONS

This manual contains instructions for safely replacing a transmitter antenna. This replacement antenna is a key component in a sophisticated hobby product. The instructions require basic technical knowledge and mechanical skill. The replacement should not be attempted by children or beginner hobbyists.

Do not attempt disassembly, use with incompatible components, or augment the product in any way, outside of these instructions. Failure to follow each instruction and precaution could result in a break of signal transmission, which will ultimately lead to damage to the product, property and/or personal injury.

Read ALL instructions. If after reading these instructions you are not confident in your ability to replace the antenna, send the antenna and transmitter to the appropriate Horizon Service Center where this procedure can be performed by an authorized service technician free of charge, or contact a distributor in your country of service.

To obtain free repair service for your Replacement Transmitter Antenna Assembly please contact Horizon Hobby Product Support.

Horizon Service Center	4105 Fieldstone Road Champaign, IL 61822 USA	877-504-0233 Online Repairs visit www.horizonhobby.com/repairs/
Horizon Product Support	4105 Fieldstone Road Champaign, IL 61822 USA	877-504-0233 productsupport@horizonhobby.com
Horizon Hobby Limited	Units 1-4 Ployters Rd Staple Tye Harlow, Essex CM18 7NS United Kingdom	+44 (0) 1279 641 097 sales@horizonhobby.co.uk
Horizon Technischer Service	Hamburger Str. 10 25335 Elmshorn Germany	+49 4121 46199 66 service@horizonhobby.de
Horizon Hobby SAS	14 Rue Gustave Eiffel Zone d'Activité du Réveil Matin 91230 Montgeron	+33 (0) 1 60 47 44 70 infofrance@horizonhobby.com

Note: If it is decided to submit the unit for antenna replacement, Horizon will pay the costs of return shipping and labor associated with the replacement of the antenna. However the cost to repair any OTHER damage done to the product may be the responsibility of the customer, to be determined at the sole discretion of Horizon Hobby, Inc.

INTRODUCTION

The following instructions are for replacing the antenna in a DX6i. Read them completely before beginning to replace your antenna.

- Items Needed:
- New antenna assembly (SPM6830)
 - Medium Phillips head screwdriver

⚠ CAUTION: Never turn the radio on when the antenna is not attached to the module. Powering up the transmitter without the antenna attached can damage the transmitter.

STEP 1

With the transmitter power switch in the "Off" position, remove the battery door and the batteries from the transmitter.



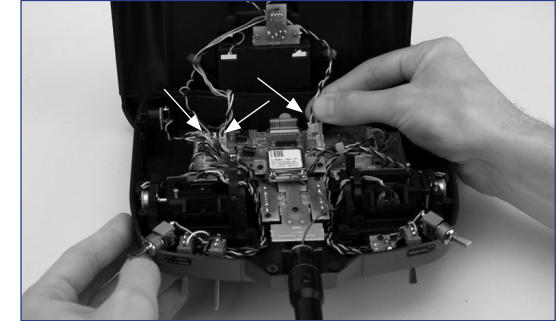
STEP 2

Place the radio face down on a cushioned surface to protect it from being damaged. Using a Phillips screwdriver, remove the 6 screws holding the transmitter case together. All removed screws should be placed in a designated area where they will not be lost and should be placed in a manner that will allow for ordered reinsertion.



STEP 3

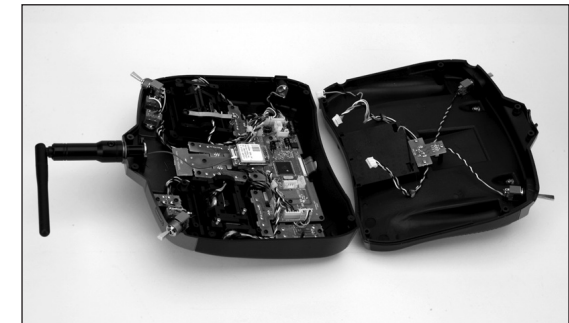
Carefully remove the back case half disconnecting the wire harness connectors from the encoder board in the front case.



NOTICE: Observe the location of each plug being removed. Reinserting the plugs incorrectly will result in damage to the radio.

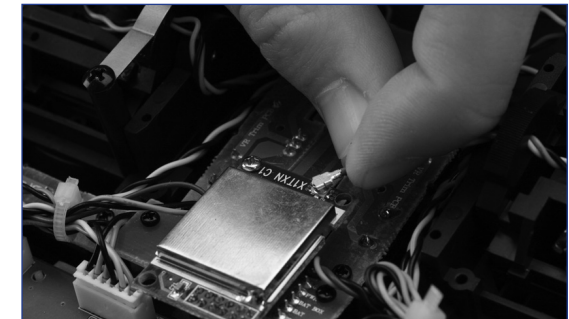
STEP 4

With the wire harness connectors separated from the encoder board, lay the back case half aside.



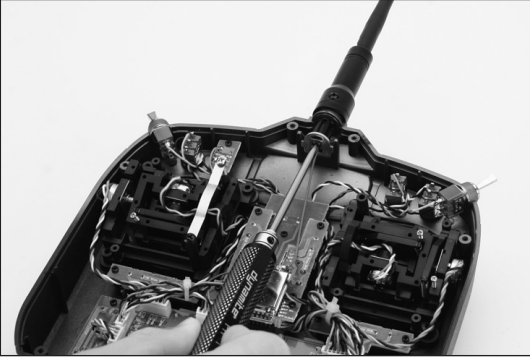
STEP 5

Carefully grasp the antenna wire near the connection point to the RF board and pull up while wiggling slightly. The antenna should disconnect easily.



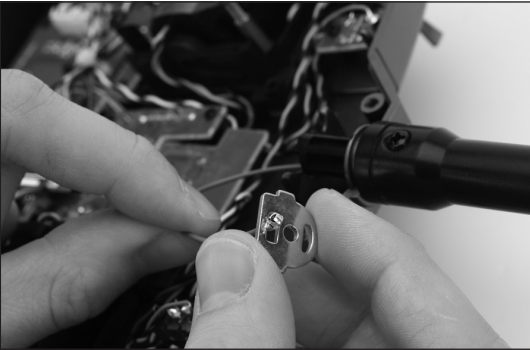
STEP 6

Remove the screw which connects the slotted metal base plate to the antenna mount using a Phillips screwdriver.



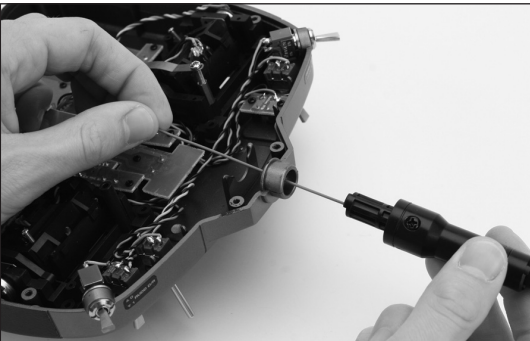
STEP 7

Slide the slotted antenna base off of the antenna wire.



STEP 8

Slide the antenna assembly out of the top of the transmitter.



STEP 9

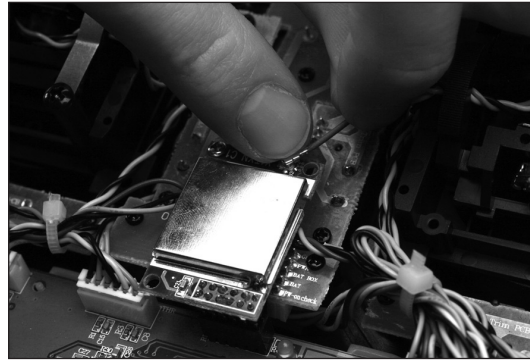
Install the new antenna assembly in the transmitter. Feed the antenna wire through the rectangular slot in the metal base plate.

Make sure the key at the base of the antenna mount is in the non-rectangular slot. Use care not to pinch the antenna wire. Fasten it in place using the Phillips screw.



STEP 10

Grasp the antenna wire near the wires' coaxial connector and align it over the connector on the RF board. Using your other hand or a screwdriver, press the antenna's coaxial connector onto the RF board's connector. (If using a screwdriver be careful not to damage any board components.) If connected properly, the wire should swivel slightly without disconnecting.



STEP 11

Reconnect the wires from the case back to the proper connector on the encoder board in the front case. Confirm the installation was done correctly by checking that all wires, screws and other components are back to their original position with the new antenna installed. Check to ensure no wires are kinked or will be pinched when the transmitter is screwed back together. Reassemble the unit, reinstall the batteries and battery door and perform a range check.

Range check procedures:

1. With the model resting on the ground, system powered and model secured, stand 30 paces (approx. 90 feet) away from the model.
2. Face the model with the transmitter in your normal flying position and place the radio in range check mode as described in the instruction manual.
3. You should have total control of the model while in the range check mode.
4. If control issues exist, contact the appropriate Horizon Product Support office for further assistance.

Note: If any time during or after the installation you do not feel confident about the installation, please send the replacement antenna and transmitter to the appropriate Horizon Service Center where this procedure can be performed by an authorized service technician.

⚠ WARNING: ENSURE FUTURE ANTENNA SAFETY - Do not attempt to use the antenna to bear any weight, pick up the transmitter by the antenna or alter the antenna in any way. If the transmitter antenna or related components become damaged the output strength can be severely impeded which will likely lead to a crash, injury, and property damage.



**Ersatz-Senderantenneneinheit
Handbuch für DX8
WWW.SPEKTRUMRC.COM**

HINWEIS

Alle Anweisungen, Garantien und sonstige zugehörige Dokumente können nach Ermessen von Horizon Hobby, Inc. geändert werden. Aktuelle Produktdokumentationen finden Sie auf <http://www.horizonhobby.com>, klicken Sie dort auf die Registerkarte „Support“ für dieses Produkt.

⚠️ WARNUNG: LESEN UND BEFOLGEN SIE ALLE ANWEISUNGEN

Dieses Handbuch enthält Anweisungen für das sichere Ersetzen einer Senderantenne. Diese Ersatzantenne ist eine wichtige Komponente in einem hochentwickelten Hobby-Produkt. Die Anweisungen setzen ein grundlegendes technisches Verständnis und handwerkliche Fähigkeiten voraus. Der Ersatz sollte nicht von Kindern oder Anfängern vorgenommen werden.

Versuchen Sie nicht, dieses Produkt auseinanderzubauen, mit nicht kompatiblen Bauteilen zu verwenden oder zu erweitern, sofern dies nicht in den Anweisungen angegeben ist. Werden die einzelnen Anweisungen und Sicherheitshinweise nicht befolgt, kann dies eine Störung des Funksignals zur Folge haben, was zu Schäden an Produkt oder Sachwerten und/oder zu Verletzungen führen kann.

Lesen Sie ALLE Anweisungen. Wenn Sie nach Lesen dieser Anweisungen nicht sicher sind, ob Sie das Ersetzen der Antenne selbst vornehmen können, senden Sie die Antenne und den Sender kostenlos an das für Sie zuständige Horizon Service Center. Dort wird die Reparatur durch einen autorisierten Service-Techniker ausgeführt. Oder wenden Sie sich an einen Vertrieb in Ihrem Land.

Um dieses Austausch bei Horizon Hobby vornehmen zu lassen, wenden sie sich bitte an den technischen Service von Horizon Hobby.

Hinweis:

Sollten Sie während dem Einbau Zweifel haben dieses Austausch korrekt durchführen zu können, wenden Sie sich bitte an den technischen Service von Horizon Hobby.

Horizon Service Center	4105 Fieldstone Road Champaign, IL 61822 USA	877-504-0233 Onlinereparaturbesuch www.horizonhobby.com/repairs/
Horizon Product Support	4105 Fieldstone Road Champaign, IL 61822 USA	877-504-0233 productsupport@horizonhobby.com
Horizon Hobby Limited	Units 1-4 Ployters Rd Staple Tye Harlow, Essex CM18 7NS Großbritannien	+44 (0) 1279 641 097 sales@horizonhobby.co.uk
Horizon Technischer Service	Hamburger Str. 10 25335 Elmshorn Deutschland	+49 4121 46199 66 service@horizonhobby.de
Horizon Hobby SAS	14 Rue Gustave Eiffel Zone d'Activité du Réveil Matin 91230 Montgeron	+33 (0) 1 60 47 44 70 infofrance@horizonhobby.com

Hinweis: Wenn Sie sich entscheiden, das Gerät zum Ersetzen der Antenne einzusenden, übernimmt Horizon die Kosten für den Versand und den Arbeitslohn für den Austausch der Antenne. Kosten für die Reparatur aller ANDEREN Schäden am Produkt müssen möglicherweise vom Kunden übernommen werden, worüber Horizon Hobby, Inc die ausschließliche Entscheidung fällt.

EINLEITUNG

Die folgenden Anweisungen beziehen sich auf das Ersetzen der Antenne für das Modell DX6i. Lesen Sie diese vollständig, bevor Sie mit dem Ersetzen der Antenne beginnen.

Benötigte Teile und Werkzeuge:

- Neue Antenneneinheit (SPM6830)
- Mittlerer Kreuzschlitzschraubendreher

⚠️ ACHTUNG: Schalten Sie niemals das Funksystem ein, wenn die Antenne nicht an das Modul angeschlossen ist. Das Einschalten des Senders ohne Antenne kann diesen beschädigen.

SCHRITT 1

Schalten Sie den Ein-/Ausschalter auf „Off“, und entfernen Sie den Akku aus dem Akkufach.



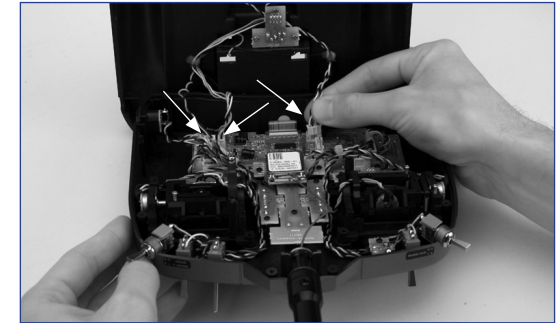
SCHRITT 2

Bitte legen Sie die Fernsteueranlage mit der Front auf ein gepolsterte Unterlage, um Sie vor Beschädigungen zu schützen. Entfernen Sie mit einem Kreuzschlitzschraubendreher die sechs Schrauben, mit denen das Sendergehäuse zusammengehalten wird. Bewahren Sie die Schrauben an einem sicheren Ort und in der Reihenfolge auf, in der Sie sie entnommen haben.



SCHRITT 3

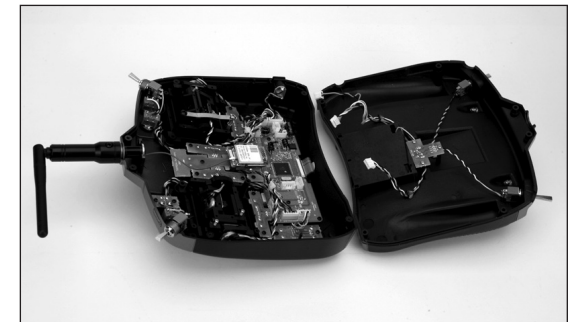
Nehmen Sie vorsichtig das Rückenteil des Senders hoch und ziehen die Stecker auf der Hauptplatine ab.



Hinweis: Bitte merken Sie sich genau die Position jedes einzelnen Steckers. Ein falsches Zusammenstecken führt zur Beschädigung des Senders.

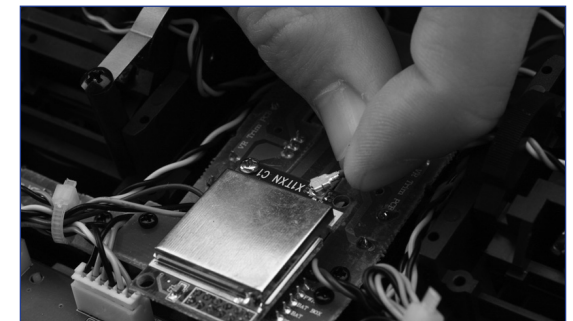
SCHRITT 4

Legen Sie das Rückenteil mit den herausgezogenen Steckverbindern zur Seite.



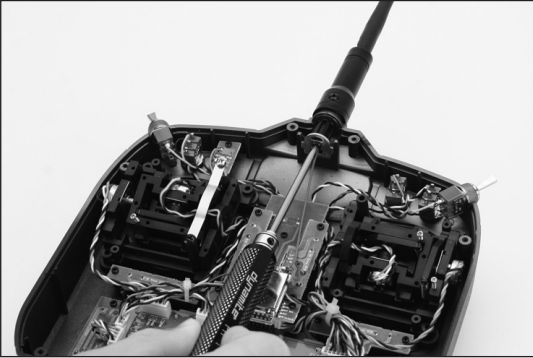
SCHRITT 5

Umfassen Sie vorsichtig das Antennenkabel neben dem Anschlusspunkt auf dem RF-Deck, und ziehen Sie dieses mit leicht wackelnden Bewegungen heraus. Die Antenne sollte sich leicht entfernen lassen.



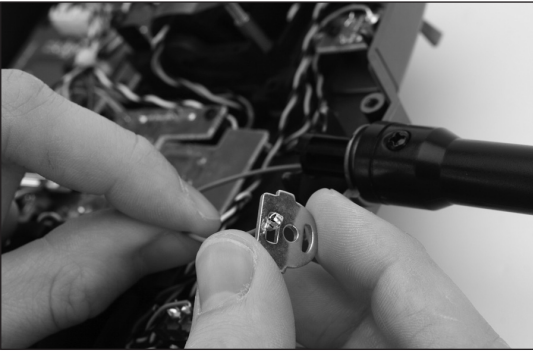
SCHRITT 6

Entfernen Sie mit einem Kreuzschlitzschraubendreher die Schraube, die die gekerbte Metallplatte mit der Antennenhalterung verbindet.



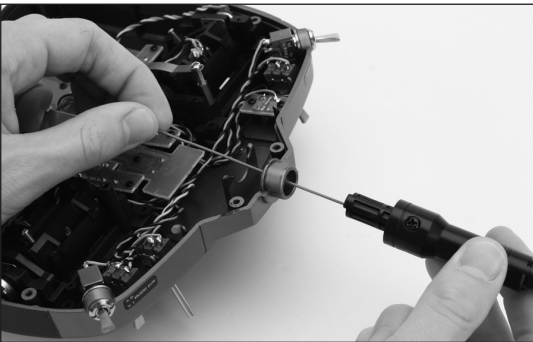
SCHRITT 7

Ziehen Sie die gekerbte Antennenhalterung vom Antennenkabel ab.



SCHRITT 8

Ziehen Sie die Antenne aus dem Gehäuse.



SCHRITT 9

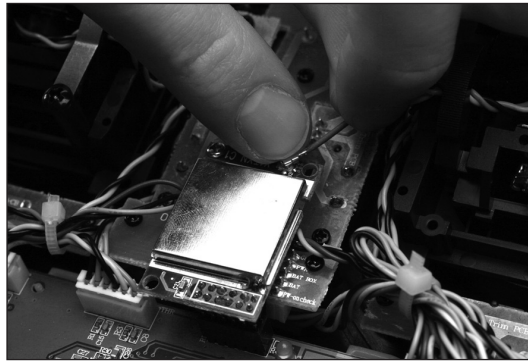
Setzen Sie die neue Antenneneinheit in den Sender ein. Führen Sie das Antennenkabel durch die rechteckige Öffnung der Metallplatte.

Stellen Sie sicher, dass sich der Schlüssel der Antennenhalterung in der nicht rechteckigen Öffnung befindet. Achten Sie darauf, dass Antennenkabel nicht zu knicken. Befestigen Sie es mit der Kreuzschlitzschraube.



SCHRITT 10

Fassen Sie das Antennenkabel nah an am Stecker an und placieren Sie es über den Steckanschluß auf der Hauptplatine. Drücken Sie den Stecker mit Hilfe ihrer anderen Hand oder mit Hilfe eines Schraubendrehers auf den Anschluß. (Wenn Sie einen Schraubendreher verwenden, achten Sie darauf, keine Komponenten des Moduls zu beschädigen.) Wenn Sie die Einheit richtig angeschlossen haben, sollte sich das Kabel leicht drehen lassen, ohne sich zu lösen.



SCHRITT 11

Schließen Sie die drei Stecker wieder auf der Platine an. Überprüfen Sie, dass Sie die Installation korrekt vorgenommen haben, indem Sie sicherstellen, dass alle Kabel, Schrauben und andere Komponenten wieder an ihrem ursprünglichen Ort sind und die neue Antenne installiert ist. Stellen Sie sicher, dass keine Kabel geknickt oder eingeklemmt sind, wenn Sie den Sender wieder zusammenschrauben. Setzen Sie den Sender wieder zusammen, legen die Batterien wieder ein und schließen das Batteriefach.

Vorgehen zur Überprüfung des Funksystems:

1. Stellen Sie das Modell sicher auf den Boden, schalten Sie das System ein, und stellen Sie sich in ca. 28 Meter Entfernung auf.
2. Richten Sie das Modell mit dem Sender in die normale Flugrichtung aus, und schalten Sie das Funksystem des Modells wie im Handbuch beschrieben in den Modus zur Überprüfung des Funksystems. Lösen und halten Sie den Trainer-Schalter nach unten, um das Funksystem mit einer geringeren Signalstärke zu überprüfen.
3. Sie sollten während des Reichweitentests volle Kontrolle über das Modell haben.
4. Bitte wenden Sie sich bei Problemen an den technischen Service von Horizon Hobby

Hinweis: Sollten Sie während des Einbaus Zweifel haben dieses Austausch korrekt durchführen zu können, wenden Sie sich bitte an den technischen Service von Horizon Hobby.

⚠️ WARNUNG: STELLEN SIE DIE SICHERHEIT DER ANTENNE SICHER – Setzen Sie die Antenne keiner Gewichtsbelastung aus, heben Sie den Sender nicht an der Antenne hoch, und manipulieren Sie die Antenne auch auf keine sonstige Weise. Wenn die Senderantenne oder zugehörige Komponenten beschädigt werden, kann die Signalstärke stark beeinträchtigt werden, was mit großer Wahrscheinlichkeit zu Abstürzen, Verletzungen und Sachbeschädigungen führen kann.



SPEKTRUM

Remplacement de l'ensemble d'antenne de l'émetteur Manuel pour la radio DX6i

WWW.SPEKTRUMRC.COM

REMARQUE

Toutes les instructions, garanties et autres documents connexes sont sujets à modification à la seule discrétion de Horizon Hobby, Inc. Pour consulter la documentation produit actuelle, visitez <http://www.horizonhobby.com> et cliquez sur l'onglet de support de ce produit.

⚠ AVERTISSEMENT: LISEZ ET RESPECTEZ TOUTES LES INSTRUCTIONS

Ce manuel comporte des instructions aux fins de remplacement, en toute sécurité, d'une antenne d'émetteur. Cette antenne de remplacement est un composant clé d'un produit de loisirs perfectionné. Ces instructions requièrent des notions de base en technique et un minimum de savoir-faire en mécanique. Un enfant ou un amateur débutant ne devraient pas tenter d'effectuer cette opération de remplacement.

Ne tentez pas de démonter le produit, de l'utiliser avec des composants incompatibles ou d'ajouter des extensions d'une quelconque façon, en dehors de ces instructions. Le non-respect d'une instruction ou d'une précaution peut entraîner une perte de transmission du signal, susceptible de provoquer des dégâts au produit, des dommages aux biens et/ou des blessures.

Veuillez lire TOUTES les instructions. Si après avoir lu ces instructions, vous n'êtes pas sûr de pouvoir remplacer l'antenne, renvoyez l'antenne et l'émetteur, sans frais, au Centre de Service Horizon de votre région où cette opération pourra être effectuée par un technicien du service après-vente autorisé. Ou encore contactez un distributeur de votre pays d'assistance.

Pour envoyer votre émetteur et votre antenne au Service Horizon, regarder s'il vous plaît le site web <http://horizonhobby.com/Repairs/Request/>. Vous pouvez soit télécharger la fiche type de Réparations ou la compléter Online. Les informations et les questions sont adressés électroniquement. Vous devez joindre impérativement la fiche de réparations complétée avec les éléments à réparer envoyés au service.

Horizon Service Center	4105 Fieldstone Road Champaign, IL 61822 USA	877-504-0233 Conseils de réparation en ligne www.horizonhobby.com/repairs/
Horizon Product Support	4105 Fieldstone Road Champaign, IL 61822 USA	877-504-0233 productsupport@horizonhobby.com
Horizon Hobby Limited	Units 1-4 Ployters Rd Staple Tye Harlow, Essex CM18 7NS United Kingdom	+44 (0) 1279 641 097 sales@horizonhobby.co.uk
Horizon Technischer Service	Hamburger Str. 10 25335 Elmshorn Germany	+49 4121 46199 66 service@horizonhobby.de
Horizon Hobby SAS	14 Rue Gustave Eiffel Zone d'Activité du Réveil Matin 91230 Montgeron	+33 (0) 1 60 47 44 70 infofrance@horizonhobby.com

A noter: Si vous décidez d'envoyer l'antenne pour la faire remplacer, Horizon prendra à sa charge les frais de port et de main d'oeuvre qu'entraîne ce remplacement. Cependant, les frais de réparation de TOUT AUTRE dommage subi par le produit peuvent être à la charge du client, cette décision relevant de la seule discrétion d'Horizon Hobby, Inc.

INTRODUCTION

Les instructions suivantes portent sur le remplacement de l'antenne d'une radio DX6i. Lisez-les en intégralité avant de commencer l'intervention.

Pièces nécessaires:

- Nouvel ensemble d'antenne (SPM6830)
- Tournevis Phillips pour tête moyenne

⚠ ATTENTION: N'allumez jamais la radio si l'antenne n'est pas branchée au module. La mise sous tension de l'émetteur alors que son antenne n'est pas raccordée peut provoquer des dégâts au matériel.

ETAPE 1

Après avoir vérifié que l'interrupteur Marche/Arrêt de l'émetteur se trouve bien sur Arrêt (Off), sortez les accus de leur compartiment.



ETAPE 2

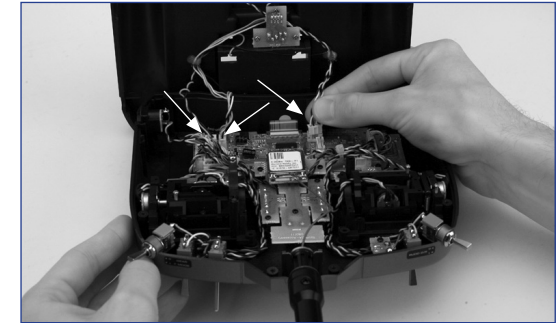
Placez la radio face avant en bas sur une surface rembourrée pour empêcher toute dégradation.

A l'aide d'un tournevis Phillips, dévissez les 6 vis qui servent à la fixation, l'une à l'autre, des deux demi-coquilles du boîtier de l'émetteur. Toutes les vis enlevées doivent être déposées à un endroit donné pour éviter de les perdre et disposées dans l'ordre où elles ont été dévissées.



ETAPE 3

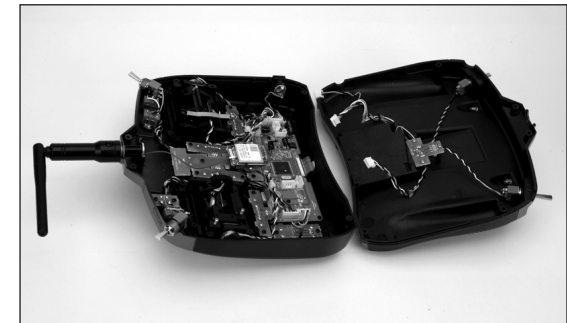
Retirez avec précaution la coquille arrière en déconnectant les câbles de la platine électronique faisant face.



NOTEZ : Repérez l'emplacement de chaque prise. Une re-connexion erronée provoquerait des dommages à la radio.

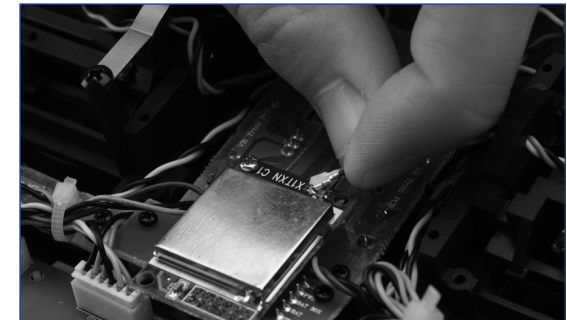
ETAPE 4

Lorsque les câbles sont déconnectés de la platine électronique, éloignez la coquille arrière.



ETAPE 5

Avec précaution, saisissez le fil de l'antenne près du point de connexion au module RF et déconnectez-le en le déplaçant doucement dans toutes les directions. L'antenne doit se déconnecter facilement.



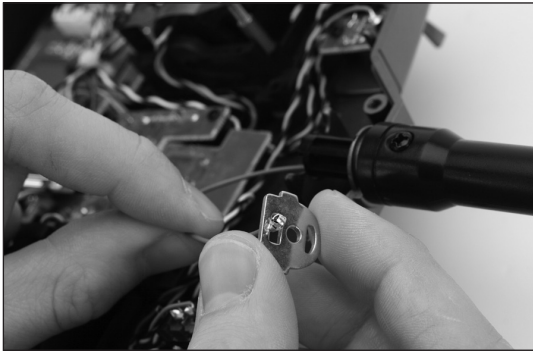
ETAPE 6

Dévissez la vis qui maintient la platine d'appui au support d'antenne à l'aide d'un tournevis Phillips.



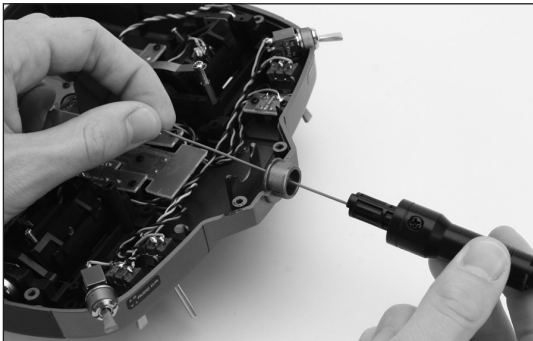
ETAPE 7

Sortez la platine ajourée de l'antenne en faisant glisser hors du fil d'antenne.



ETAPE 8

Glissez l'antenne assemblée par le trou supérieur de l'émetteur.



ETAPE 9

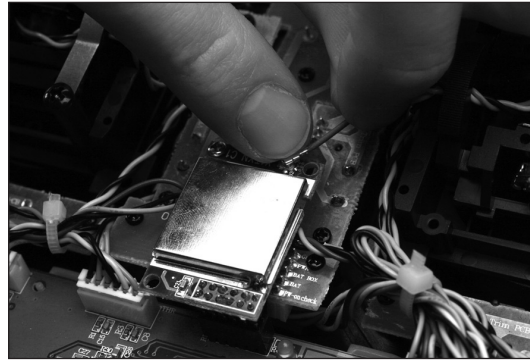
Montez le nouvel ensemble d'antenne dans l'émetteur. Faites passer le fil de l'antenne par la fente rectangulaire de la platine métallique.

Vérifiez que l'ergot à la base du support d'antenne occupe la fente non rectangulaire. Veillez à ne pas pincer le fil d'antenne. Fixez-le au moyen de la vis Phillips.



ETAPE 10

Saisissez le câble d'antenne près du connecteur coaxial et alignez-le en dehors de la platine RF. En utilisant votre autre main ou un tournevis, appuyez le connecteur coaxial sur le connecteur de la platine RF. (en cas d'utilisation d'un tournevis, veillez à ne pas endommager de composants sur la carte). Si le fil est correctement connecté, il doit pouvoir pivoter légèrement sans se débrancher.



ETAPE 11

Reconnectez les câbles de la coque arrière sur la prise correspondante de la platine avant. Assurez-vous que le montage est correct en vérifiant que tous les câbles, vis et autres pièces se retrouvent dans leurs positions d'origine une fois la nouvelle antenne installée. Contrôlez qu'aucun câble ne se trouve entortillé ou ne risque de se trouver coincé une fois l'émetteur remonté. Remontez le boîtier, réinstallez les piles et le couvercle, effectuez un contrôle de portée.

Procédures pour le contrôle de portée :

1. Placez le modèle au sol, en sécurité et radio allumée, puis éloignez-vous de 30 pas (env. 25 mètres).
2. Tenez-vous face au modèle, l'émetteur étant dans votre position de vol normale, et placez la radio en mode contrôle de portée. Ensuite, appuyez sur le bouton Trainer (écolage) et maintenez-le enfoncé, ce qui réduit la puissance de transmission pour le contrôle de portée.
3. Vous devriez avoir le contrôle total du modèle au cours du test de portée.
4. En cas de problèmes de contrôle, appelez le Product de Support Horizon pour obtenir de l'aide.

A noter: Si à tout moment pendant ou après l'installation vous n'êtes pas sûr de vous, envoyez s'il vous plaît l'antenne de remplacement et l'émetteur au Service Horizon approprié où la procédure pourra être effectuée par un technicien du service concerné. Les instructions pour obtenir les modalités d'expédition sont données en tout début de ce manuel.

⚠ AVERTISSEMENT: VEILLEZ A LA SECURITE FUTURE DE L'ANTENNE - Ne soumettez l'antenne à aucune charge, ne portez pas l'émetteur par l'antenne et ne la modifiez d'aucune manière. Si l'antenne de l'émetteur ou des pièces y ayant trait sont endommagées, la puissance du signal de sortie risque d'en être sévèrement réduite et de provoquer un accident, des blessures et des dommages matériels.



SPEKTRUM

Sostituzione gruppo antenna trasmettitore

Manuale per il DX6i

WWW.SPEKTRUMRC.COM

NOTA

Tutte le istruzioni, garanzie e altri documenti allegato sono soggetti a cambiamenti a totale discrezione di Horizon Hobby, Inc. Per una letteratura aggiornata sul prodotto si prega di visitare il sito <http://www.horizonhobby.com> e cliccare sul tab di riferimento per questo prodotto.

⚠ ATTENZIONE: LEGGERE E SEGUIRE TUTTE LE ISTRUZIONI

Questo manuale contiene le istruzioni per una sostituzione sicura dell'antenna del trasmettitore. L'antenna di ricambio è un componente importante in un prodotto di hobbistica sofisticato. Queste istruzioni richiedono delle conoscenze tecniche di base e abilità meccaniche. La sostituzione non deve essere eseguita da bambini o da principianti.

Non tentare di smontare il prodotto, di usarlo con componenti incompatibili o di modificarlo senza seguire queste istruzioni. Se non si seguono le istruzioni e le precauzioni si potrà avere un'interruzione della trasmissione del segnale che porterebbe a danneggiare il prodotto, oppure cose e persone.

Leggere TUTTE le istruzioni. Se dopo aver letto le istruzioni non si ha familiarità nel sostituire l'antenna, è possibile inviare l'antenna e il trasmettitore, gratuitamente, ad un centro assistenza Horizon Service Center dove tale procedura verrà eseguita da tecnici specializzati autorizzati. Oppure bisogna contattare un distributore presente nella propria zona.

Per ottenere l'installazione gratuita dell'antenna visitate il nostro sito www.horizonhobby.com alla pagina del prodotto con codice SPM6830.

Completare l'etichetta di ritorno prepagato (USA soltanto) e spedirla con la radio trasmittente ed antenna.

Horizon Service Center	4105 Fieldstone Road Champaign, IL 61822 USA	877-504-0233 Online Repairs visit www.horizonhobby.com/repairs/
Horizon Product Support	4105 Fieldstone Road Champaign, IL 61822 USA	877-504-0233 productsupport@horizonhobby.com
Horizon Hobby Limited	Units 1-4 Ployters Rd Staple Tye Harlow, Essex CM18 7NS Regno Unito	+44 (0) 1279 641 097 sales@horizonhobby.co.uk
Horizon Technischer Service	Hamburger Str. 10 25335 Elmshorn Germania	+49 4121 46199 66 service@horizonhobby.de
Horizon Hobby SAS	14 Rue Gustave Eiffel Zone d'Activité du Réveil Matin 91230 Montgeron	+33 (0) 1 60 47 44 70 infofrance@horizonhobby.com

Nota: Se si decide di inviare l'unità per la sostituzione dell'antenna, Horizon pagherà i costi di spedizione e di manodopera correlata a tale operazione. Tuttavia i costi di riparazione di ALTRI danni al prodotto saranno di totale responsabilità del cliente, che verrà determinata ad insindacabile giudizio di Horizon Hobby, Inc.

INTRODUZIONE

Le seguenti istruzioni sono intese per la sostituzione dell'antenna di DX6i. Leggerle completamente prima di iniziare a sostituire l'antenna.

Elementi necessari:

- Nuovo gruppo antenna (SPM6830)
- Giravite medio Phillips

⚠ **ATTENZIONE:** Non accendere mai la radio quando l'antenna non è connessa al modulo. Alimentare il trasmettitore senza l'antenna collegata può danneggiare il trasmettitore.

FASE 1

Con l'interruttore del trasmettitore in posizione "Off", rimuovere la batteria dal suo scomparto.



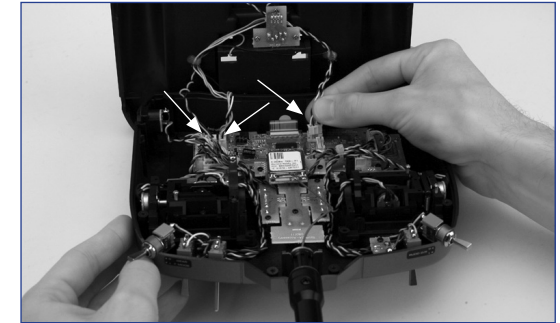
FASE 2

Posizionare la radio verso il basso su una superficie cie morbida in modo da non danneggiare la radio stessa. Usando un giravite Phillips bisogna rimuovere le 6 viti che tengono l'alloggiamento del trasmettitore. Tutte le viti rimosse devono essere posizionate in un luogo apposito nel quale non possono essere perse e devono essere posizionate in un ordine che ne consente il reinserimento.



FASE 3

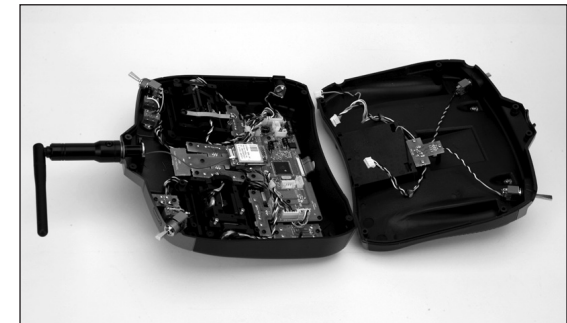
Rimuovere con cautela il coperchio posteriore della vostra radio sconnettendo i vari cavi che tengono uniti i due semigusci una volta rimosse le viti di fissaggio.



Attenzione: Annotare esattamente tutte le posizioni dei cavi rimossi in modo da poterli inserire nuovamente al termine dell'operazione nelle sedi appropriate.

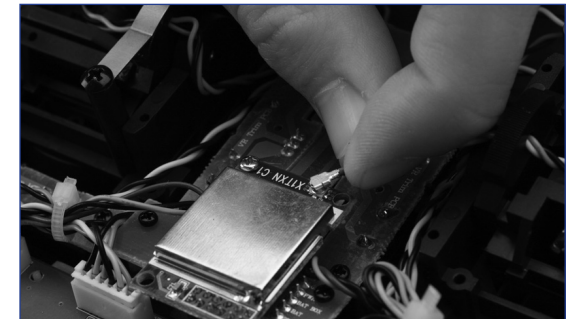
FASE 4

Una volta effettuata questa operazione separare i due semigusci e riporre il semiguscio posteriore da parte in modo da non danneggiarlo durante le operazioni seguenti.



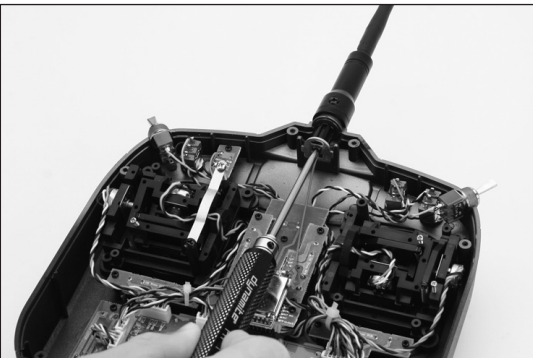
FASE 5

Afferare con cura il cavo dell'antenna accanto al punto di connessione del coperchio RF e tirarlo muovendolo leggermente. L'antenna si dovrebbe disconnettere facilmente.



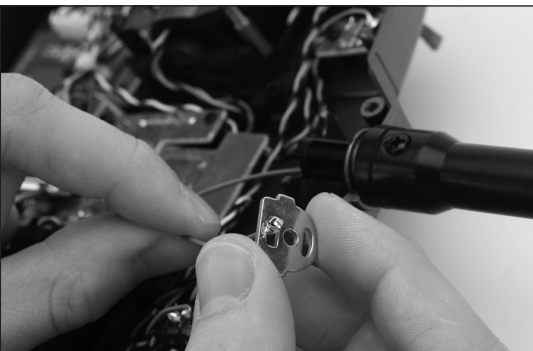
FASE 6

Rimuovere la vite che connette la piastra di metallo scanalato al supporto dell'antenna con un giravite Phillips.



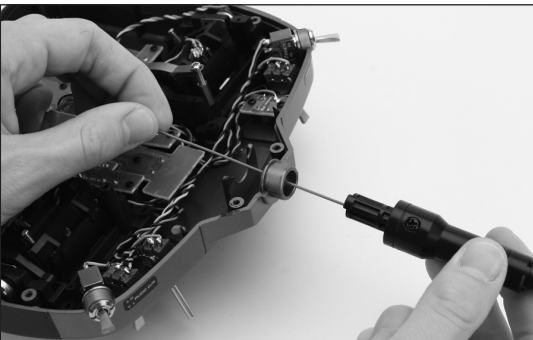
FASE 7

Far scorrere la base dell'antenna scanalata fuori dal cavo dell'antenna.



FASE 8

Fare scorrere l'antenna verso la parte superiore della radio.



FASE 9

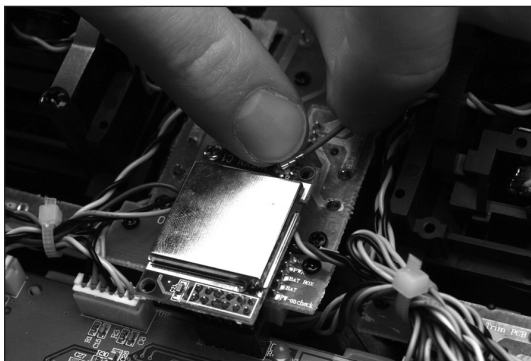
Installare la nuova gruppo dell'antenna nel trasmettitore. Far scorrere il cavo dell'antenna lungo lo slot rettangolare nella piastra metallica scanalata.

Assicurarsi che la chiave nella base della montatura dell'antenna sia nella scanalatura non rettangolare. Attenzione a non impigliare il cavo dell'antenna. Stringerlo usando una vite Phillips.



FASE 10

Allineare il connettore alla fine del cavo dell'antenna con il connettore della scheda di trasmissione e premerlo delicatamente con un dito o con cacciavite all'interno della sua sede. (se si usa un cacciavite bisogna stare attenti a non danneggiare i componenti della scheda. Se connesso correttamente, il cavo dovrebbe ruotare leggermente senza disconnettersi.



FASE 11

Riconnettere attraverso l'apposito connettore i cavi che dall'involucro posteriore della radio vanno alla scheda compresa nella parte anteriore della radio. Confermare che l'installazione è avvenuta correttamente controllando tutti i cavi, tutte le viti e vedendo che tutti gli altri componenti sono nella loro posizione originaria dopo l'installazione della nuova antenna. Controllare per assicurarsi di non impigliare i cavi quando si riavvita il trasmettitore. Rimontare il tutto, installare nuovamente le batterie ed il coperchio ed effettuare un controllo del raggio d'azione.

Procedure del controllo del raggio d'azione:

1. Con il modello posizionato a terra e il sistema acceso, è necessario stare a circa 30 passi (circa 90 piedi, ossia 28 metri) dal modello.
2. Posizionarsi di fronte al modello come nella normale posizione di volo e mettere la radio in modalità di controllo del raggio d'azione, come descritto nel manuale. Dopo, mantenere premuto il pulsante trainer per consentire un'uscita inferiore per il controllo del raggio d'azione.
3. Dovreste avere il controllo totale del modello durante il controllo della portata della trasmittente.
4. Se ci sono delle problematiche bisogna contattare il centro assistenza Horizon Product Support per ulteriore aiuto.

Nota: Se durante qualsiasi fase dell'installazione non vi sentiste sicuri di avere eseguito tutte le operazioni in maniera corretta siete pregati di spedire la vostra trasmittente e l'antenna di ricambio al più vicino Servizio Tecnico Horizon Hobby dove un tecnico autorizzato effettuerà la sostituzione. Indicazioni per spedizioni prepagate sono elencate all'inizio di queste istruzioni (USA soltanto)

⚠ ATTENZIONE: GARANTIRE CHE L'ANTENNA SIA SICURA IN FUTURO - Non tentare di usare l'antenna per portare dei pezzi, per trasportare il trasmettitore o alterare l'antenna in qualche modo. Se l'antenna del trasmettitore o i relativi componenti diventano danneggiati, la potenza di uscita può essere gravemente compromessa e potrebbe comportare un incidente, un danno a persone o cose.