

SPM6818



# Replacement Transmitter Antenna Assembly Manual for the DX7 and DX7se WWW.SPEKTRUMRC.COM

## NOTICE

All instructions, warranties and other collateral documents are subject to change at the sole discretion of Horizon Hobby, Inc. For up-to-date product literature, visit <http://www.horizonhobby.com> and click on the support tab for this product.

**⚠ WARNING: READ AND FOLLOW ALL INSTRUCTIONS**  
This manual contains instructions for safely replacing a transmitter antenna. This replacement antenna is a key component in a sophisticated hobby product. The instructions require basic technical knowledge and mechanical skill. The replacement should not be attempted by children or beginner hobbyists.

Do not attempt disassembly, use with incompatible components, or augment the product in any way, outside of these instructions. Failure to follow each instruction and precaution could result in a break of signal transmission, which will ultimately lead to damage to the product, property and/or personal injury.

Read ALL instructions. If after reading these instructions you are not confident in your ability to replace the antenna and perform a range check, send the antenna and transmitter, free of charge, to the appropriate Horizon Service Center where this procedure can be performed by an authorized service technician. Or contact a distributor in your country of service.

To obtain free repair service for your Replacement Transmitter Antenna Assembly, visit the SPM6818 product page at [www.horizonhobby.com](http://www.horizonhobby.com) for a prepaid shipping form. You can also call Horizon Hobby Product Support.

Complete the prepaid return label request and send it in with your purchased antenna and transmitter.

Horizon Service Center	4105 Fieldstone Road Champaign, IL 61822 USA	877-504-0233 Online Repair Request visit: <a href="http://www.horizonhobby.com/repairs">www.horizonhobby.com/repairs</a>
Horizon Product Support (All other products)	4105 Fieldstone Rd Champaign, Illinois 61822 USA	877-504-0233 <a href="mailto:productsupport@horizonhobby.com">productsupport@horizonhobby.com</a>
Horizon Hobby Limited	Units 1-4 Ployters Rd Staple Tye Harlow, Essex CM18 7NS United Kingdom	+44 (0) 1279 641 097 <a href="mailto:sales@horizonhobby.co.uk">sales@horizonhobby.co.uk</a>
Horizon Technischer Service	Hamburger Str. 10 25335 Elmshorn Germany	+49 4121 46199 66 <a href="mailto:service@horizonhobby.de">service@horizonhobby.de</a>

Note: If it is decided to submit the unit for antenna replacement, Horizon will pay the costs of shipping and labor associated with the replacement of the antenna. However the cost to repair any OTHER damage done to the product may be the responsibility of the customer, to be determined at the sole discretion of Horizon Hobby Inc.

**⚠ CAUTION: Never turn the radio on when the antenna is not attached to the module. Powering up the transmitter without the antenna attached can damage the transmitter.**

## INTRODUCTION

The following instructions are for replacing the antenna in a DX7 or DX7se. Read them completely before beginning to replace your antenna.

Items Needed:

- New antenna assembly (SPM6818)
- Medium Phillips head screwdriver

## STEP 1

With the transmitter power switch in the "off" position, open the battery compartment. Remove the battery pack. Be careful not to damage the connector.



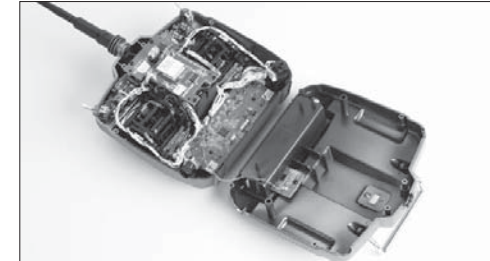
## STEP 2

Using a Phillips screwdriver, remove the 6 screws holding the transmitter case together.



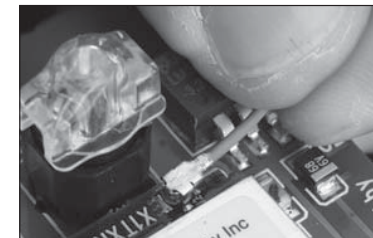
## STEP 3

Carefully remove the back case half. Put it aside. Be careful not to damage the wires.



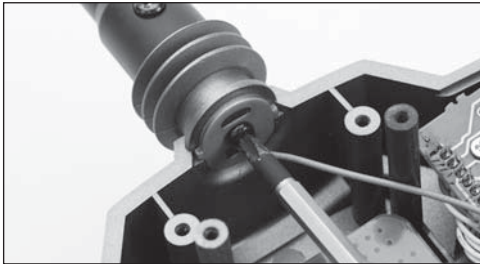
## STEP 4

Disconnect the antenna wire where it connects to the RF module. Carefully grasp the wire near the connector and pull straight up while wiggling the wire. It should disconnect easily.



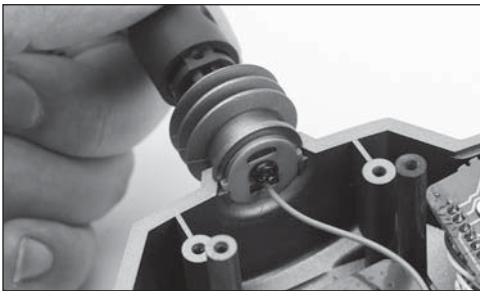
**STEP 5**

Unscrew and remove the Phillips head screw from the antenna baseplate and the Phillips head screw from the antenna housing. Notice that of the 3 holes in the base plate, the antenna routes through the rectangular hole.



**STEP 6**

Slide the antenna assembly out of the top of the transmitter.



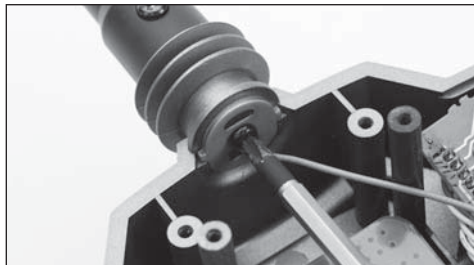
**STEP 7**

Reassemble the new antenna assembly and the shaft. Route the coaxial wire through the shaft until the wire exits the rectangular opening at the base of the shaft. Align the shaft with the antenna housing until the Phillips head screw holes line up. Be careful not to pinch the antenna wire when reinserting the shaft. Then install the Phillips screw on the antenna housing.



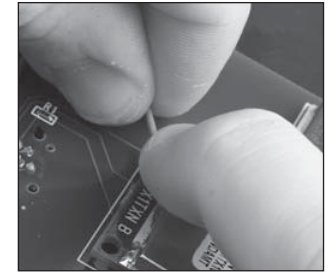
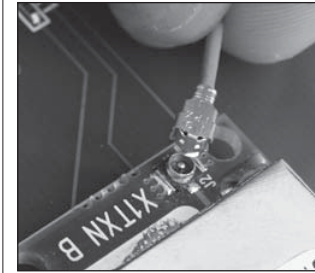
**STEP 8**

Install the antenna assembly in the transmitter. Feed the antenna wire through the rectangular opening in the metal baseplate. Make sure the key is in the non-rectangular slot. Use care not to pinch the antenna wire. Fasten it in place using the Phillips screw in the center hole.



**STEP 9**

Install the antenna connector on the RF module. Precise alignment is needed so the two snap together. Carefully align the connector and press in place until it clicks. Ensure proper connection by a slight "side-to-side" movement of the antenna wire.



**STEP 10**

Confirm the installation was done correctly by checking that all wires, screws and other components are back to their original position with the new antenna installed. Check to ensure no wires are kinked or will be pinched when the transmitter is screwed back together. Reassemble the unit and perform a range check.

Range check procedures:

1. With the model resting on the ground, system powered and model secured, stand 30 paces (approx. 90 feet) away from the model.
2. Face the model with the transmitter in your normal flying position and depress and hold the bind button on the back of the transmitter. This causes reduced power output from the transmitter.
3. You should have total control of the model with the button depressed at 30 paces (90 feet).
4. If control issues exist, contact the appropriate Horizon Service Center for further assistance.

Note: If any time during or after the installation you do not feel confident about the installation, please send it to the appropriate Horizon Service Center.

**⚠ WARNING: ENSURE FUTURE ANTENNA SAFETY - Do not attempt to use the antenna to bear any weight, pick up the transmitter by the antenna or alter the antenna in any way. If the transmitter antenna or related components become damaged the output strength can be severely impeded which will likely lead to a crash, injury, and property damage.**

SPM6818



# Bedienungsanleitung für den Austausch der Senderantenne für die DX7 und DX7se

WWW.SPEKTRUMRC.COM

## HINWEIS

Alle Anweisungen, Garantien und dazugehörigen Dokumente können ohne Ankündigung von Horizon Hobby Inc. geändert werden. Eine aktuelle Version ersehen Sie bitte unter: <http://www.horizonhobby.com> unter Support für dieses Produkt.

**⚠️ WARNUNG: BITTE LESEN UND BEFOLGEN SIE ALLE ANWEISUNGEN.**  
Diese Bedienungsanleitung enthält Informationen für das sichere Wechseln der Senderantenne. Die Antenne ist ein elementares Bauteil für die Funktion des Senders. Das Ausführen des Wechsels verlangt grundsätzliche mechanische Fähigkeiten und technisches Basiswissen.

Der Wechsel sollte nicht von Kindern oder Anfängern in diesem Hobby vorgenommen werden.

Versuchen Sie nicht dieses Produkt weiter als in dieser Anleitung beschrieben auseinanderzunehmen, zu verändern oder mit anderen Komponenten zu betreiben. Das Auslassen oder nicht befolgen einzelner Anleitungsschritte kann eine Verbindungsunterbrechung mit Signalverlust zur Folge haben, die in Beschädigung des Produktes, Sachbeschädigungen oder Verletzungen an sich selbst oder dritter zur Folge hat.

Lesen Sie bitte ALLE Anweisungen. Sollten Sie sich nach dem Lesen dieser Anleitung sicher sein, diesen Wechsel nicht durchführen zu können, kontaktieren Sie bitte den technischen Service von Horizon Hobby.

Um dieses Austausch bei Horizon Hobby vornehmen zu lassen, wenden sie sich bitte an den technischen Service von Horizon Hobby.

**Hinweis:**  
Sollten Sie während dem Einbau Zweifel haben dieses Austausch korrekt durchzuführen zu können, wenden Sie sich bitte an den technischen Service von Horizon Hobby.

Horizon Service Center	4105 Fieldstone Road Champaign, IL 61822 USA	877-504-0233 Online Repair Request visit: <a href="http://www.horizonhobby.com/repairs">www.horizonhobby.com/repairs</a>
Horizon Product Support (All other products)	4105 Fieldstone Rd Champaign, Illinois 61822 USA	877-504-0233 <a href="mailto:productsupport@horizonhobby.com">productsupport@horizonhobby.com</a>
Horizon Hobby Limited	Units 1-4 Ployters Rd Staple Tye Harlow, Essex CM18 7NS Vereinigtes Königreich	+44 (0) 1279 641 097 <a href="mailto:sales@horizonhobby.co.uk">sales@horizonhobby.co.uk</a>
Horizon Technischer Service	Hamburger Str. 10 25335 Elmshorn Deutschland	+49 4121 46199 66 <a href="mailto:service@horizonhobby.de">service@horizonhobby.de</a>

Hinweis: Wenn Sie sich entscheiden, das Gerät zum Ersetzen der Antenne einzusenden, übernimmt Horizon die Kosten für den Versand und den Arbeitslohn für den Austausch der Antenne. Kosten für die Reparatur aller ANDEREN Schäden am Produkt müssen möglicherweise vom Kunden übernommen werden, worüber Horizon Hobby, Inc die ausschließliche Entscheidung fällt.

**⚠️ ACHTUNG: Schalten Sie niemals den Sender ohne montierte Antenne ein, da dieses sonst den Sender beschädigen könnte.**

## EINLEITUNG

Die folgenden Anleitung beschreibt den Wechsel der Antenne des DX7 oder DX7se Senders. Bitte lesen Sie diese vor Beginn vollständig durch.

- Benötige Materialien:
- Neue Antenne (SPM6818)
  - Mittlerer Phillips Schraubendreher Pinzette

## SCHRITT 1

Schalten Sie den Sender aus. Öffnen Sie das Akkufach auf der Rückseite. Nehmen Sie den Akku heraus und ziehen den Akkustecker vorsichtig ab.



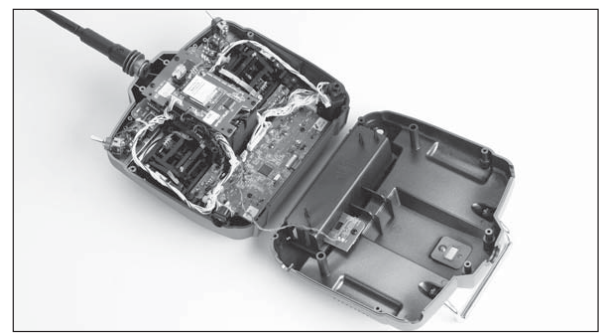
## SCHRITT 2

Schrauben Sie mit dem Phillips Schraubendreher die sechs markierten Schrauben heraus.



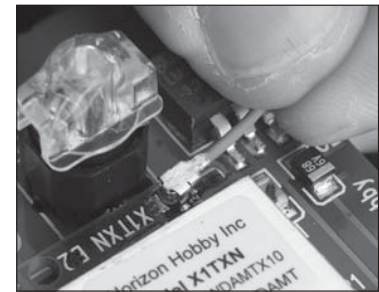
## SCHRITT 3

Nehmen Sie vorsichtig den Gehäusedeckel ab und legen ihn zur Seite. Achten Sie darauf keine Kabel zu beschädigen.



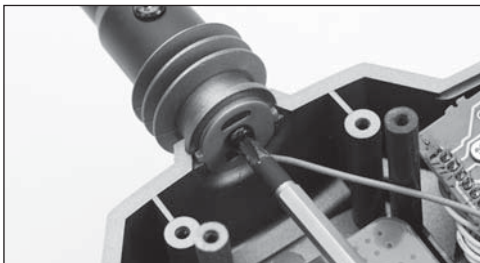
## SCHRITT 4

Fassen Sie vorsichtig das Antennenkabel in der Nähe des Steckers an und drehen es etwas hin und her. Der Antennenstecker sollte sich dann leicht lösen lassen.

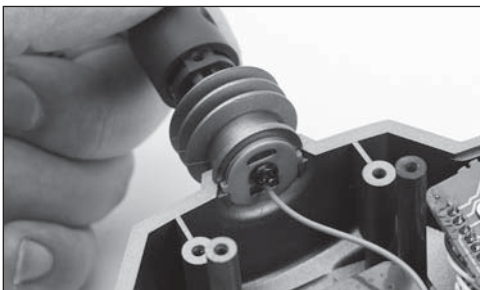


**SCHRITT 5**

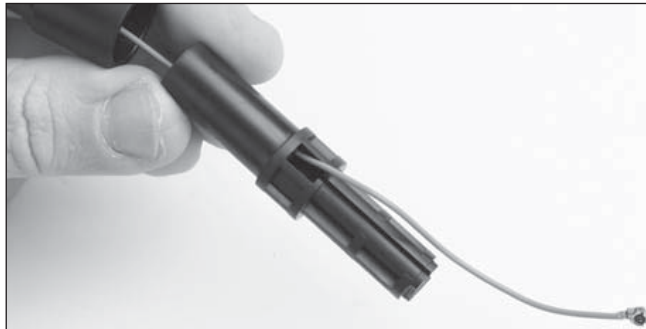
Schrauben Sie mit dem Phillips Schraubendreher die beiden Schrauben wie abgebildet los. Bitte beachten Sie dabei die Öffnung durch die das Antennenkabel geführt wird.

**SCHRITT 6**

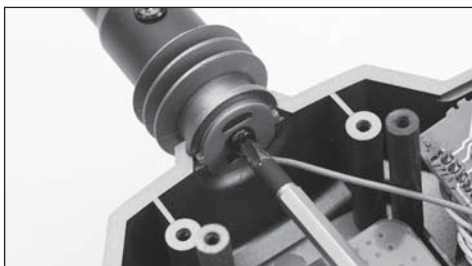
Ziehen Sie die Antenne aus dem Gehäuse.

**SCHRITT 7**

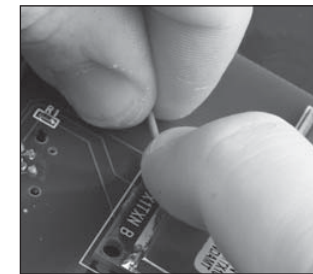
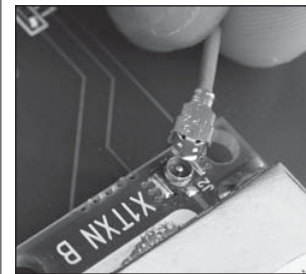
Setzen Sie die neue Antenne auf den Schaft. Führen Sie das Antennenkabel durch den Schaft. Richten Sie den Schaft aus. Bitte achten Sie darauf das Antennenkabel dabei nicht zu beschädigen. Schrauben Sie die Antenne am Gehäuse fest.

**SCHRITT 8**

Installez le bloc d'antenne dans arrière dans l'émetteur. Faites passer le câble de l'antenne par l'ouverture rectangulaire de la platine de base en métal. Veillez à ce que le détrompeur soit bien positionné dans la gorge non rectangulaire. Faites bien attention à ne pas coincer le câble de l'antenne. Fixez en place en remontant la vis à tête Phillips dans le trou central.

**SCHRITT 9**

Setzen Sie den Antennenstecker wieder auf das RF Modul. Richten Sie ihn sorgfältig aus und drücken ihn dann an bis Sie ein Klicken hören. Überprüfen Sie durch leichtes zur Seite drehen den einwandfreien Sitz des Steckers.

**SCHRITT 10**

Überprüfen Sie nach der Montage ob alle Komponenten wieder in ihrer Ursprungsposition sind. Überprüfen Sie unbedingt das kein Kabel bei dem Zusammenbau geklemmt werden kann. Bauen Sie das Gehäuse zusammen und führen einen Reichweitentest durch.

Reichweitentest:

1. Stellen Sie sich mit eingeschalteten Modell ca. 30 Meter entfernt auf.
2. Halten Sie den Sender so wie Sie ihn während des Fluges halten und aktivieren den Reichweitentest des Senders. Der Sender sendet nun mit verminderter Leistung.
3. Sie sollten nun mit aktivierten Reichweitentest totale Kontrolle über ihr Modell haben.
4. Sollten hierbei Probleme auftreten kontaktieren Sie den technischen Service von Horizon Hobby.

Hinweis: Sollten Sie während oder nach der Montage Zweifel haben den Einbau korrekt ausgeführt zu haben, wenden Sie sich bitte an den technischen Service von Horizon Hobby.

**⚠️ WARNUNG: ZUR SICHERUNG DER FUNKTIONSFÄHIGKEIT - Verwenden Sie die Antenne nicht um daran Gegenstände aufzuhängen. Tragen Sie den Sender nicht an der Antenne oder verändern die Antenne in irgendeiner Art und Weise. Sollte die Antenne oder eine ihrer Komponenten beschädigt werden, hat dieses direkten Einfluß auf die Sendeleistung welches einen Absturz mit Sach- oder Personenschaden zur Folge haben kann.**

SPM6818



# Montage de l'antenne d'émetteur de rechange Manuel pour les DX7 et DX7se WWW.SPEKTRUMRC.COM

## REMARQUE

Toutes les instructions, garanties et autres documents de garantie sont sujets à la seule discrétion de Horizon Hobby, Inc. Veuillez, pour une littérature produits bien à jour, faire un tour sur <http://www.horizonhobby.com> et cliquez sur l'onglet de support de ce produit.

**⚠ AVERTISSEMENT: LISEZ ET RESPECTEZ TOUTES LES INSTRUCTIONS**  
Ce manuel contient des instructions relatives au remplacement en toute sécurité d'une antenne d'émetteur. Cette antenne de rechange est un composant majeur d'un produit de loisirs perfectionné. Les instructions requièrent des connaissances techniques de base et une certaine habileté en mécanique. Le remplacement ne devrait pas être effectué par un enfant ou un amateur débutant.

Ne tentez pas de démonter le produit, de l'utiliser avec des composants incompatibles ou d'ajouter des extensions de quelque façon que ce soit, en dehors de ces instructions. Le non-respect de chaque instruction et précaution peut conduire à une interruption de la transmission du signal qui pourrait finalement se traduire par des dégâts au produit, des dommages aux biens ou des blessures.

**Veillez lire TOUTES les instructions.** Si après lecture de ces instructions vous n'avez pas toute confiance dans votre capacité à remplacer l'antenne et d'effectuer un contrôle de portée, envoyez l'antenne et l'émetteur, sans frais, au Centre de Service Horizon où un technicien du service après-vente se chargera de cette procédure. Ou encore contactez un distributeur de votre pays d'assistance.

Pour envoyer votre émetteur et votre antenne au Service Horizon, regarder s'il vous plaît le site web <http://horizonhobby.com/Repairs/Request/>. Vous pouvez soit télécharger la fiche type de Réparations ou la compléter Online. Les informations et les questions sont adressés électroniquement. Vous devez joindre impérativement la fiche de réparations complétée avec les éléments à réparer envoyés au service.

Horizon Service Center	4105 Fieldstone Road Champaign, IL 61822 USA	877-504-0233 Online Repair Request visit: <a href="http://www.horizonhobby.com/repairs">www.horizonhobby.com/repairs</a>
Horizon Product Support (All other products)	4105 Fieldstone Rd Champaign, Illinois 61822 USA	877-504-0233  <a href="mailto:productsupport@horizonhobby.com">productsupport@horizonhobby.com</a>
Horizon Hobby Limited	Units 1-4 Ployters Rd Staple Tye Harlow, Essex CM18 7NS Royaume-Uni	+44 (0) 1279 641 097  <a href="mailto:sales@horizonhobby.co.uk">sales@horizonhobby.co.uk</a>
Horizon Technischer Service	Hamburger Str. 10 25335 Elmshorn Allemagne	+49 4121 46199 66  <a href="mailto:service@horizonhobby.de">service@horizonhobby.de</a>

A noter: En cas de décision de retourner le module pour le remplacement de l'antenne, Horizon prendra à sa charge les coûts de transport et de main d'oeuvre associés au remplacement de l'antenne. Cependant, les coûts de réparation de TOUT autre dommage qu'aurait subi le produit peuvent être de la responsabilité du client et donc à sa charge, décision relevant de la seule discrétion de Horizon Hobby Inc.

**⚠ ATTENTION: Ne jamais allumer la radio lorsque l'antenne n'est pas connectée au module. La mise sous tension de l'émetteur sans qu'il ne soit doté d'une antenne connectée peut endommager celui-ci.**

## INTRODUCTION

Les instructions qui suivent concernent le remplacement de l'antenne d'un DX7 ou DX7se. Lisez-les complètement avant de vous lancer dans le remplacement de votre antenne.

Pièces nécessaires:

- Ensemble antenne neuf (SPM6818)
- Tournevis moyen pour tête Phillips

## ETAPE 1

L'interrupteur d'alimentation de l'émetteur se trouvant en position « OFF », ouvrez le compartiment des piles. Enlevez le pack de batteries. Faites bien attention à ne pas endommager le connecteur.



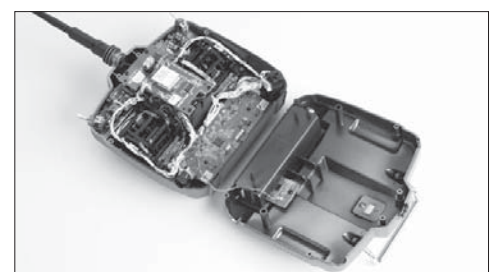
## ETAPE 2

A l'aide d'un tournevis Phillips, retirez les 6 vis qui fixent ensemble les parties du boîtier de l'émetteur.



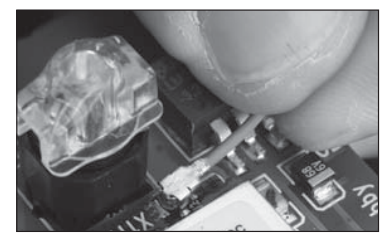
## ETAPE 3

Avec les précautions requises, retirez la moitié arrière du boîtier. Mettez-le de côté. Faites bien attention à ne pas endommager les câbles.



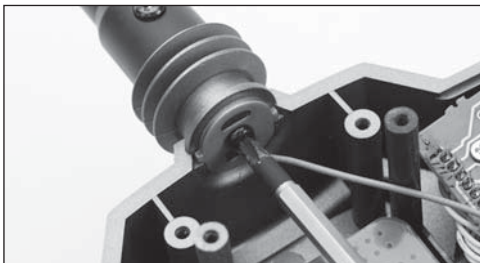
## ETAPE 4

Débranchez le câble de l'antenne qui la relie au module RF. Saisissez avec précaution le câble tout près du connecteur et tirez-le bien droit tout en le faisant bouger latéralement. Il devrait se déconnecter facilement.



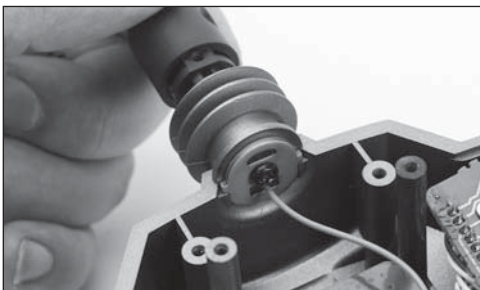
## ETAPE 5

Dévissez et enlevez la vis à tête Phillips de la platine de base de l'antenne et la vis à tête Phillips du boîtier de l'antenne. Notez que parmi les 3 trous de la platine de base, l'antenne passe par l'orifice rectangulaire.



## ETAPE 6

Faites glisser le bloc de l'antenne hors de la partie supérieure de l'émetteur.



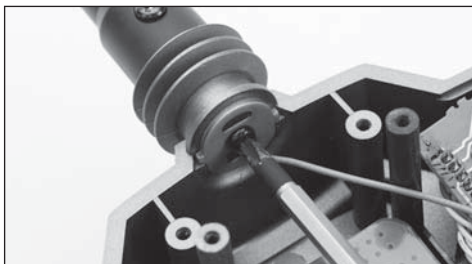
## ETAPE 7

Remontez le bloc d'antenne neuf et l'axe. Faites passer le câble coaxial par l'axe jusqu'à ce que le câble sorte de l'orifice rectangulaire se trouvant à la base de l'axe. Alignez l'axe avec le boîtier de l'antenne jusqu'à ce que les trous des vis à tête Phillips soient alignés. Faites bien attention à ne pas coincer le câble de l'antenne lorsque vous réinsérez l'axe en place. Remettez en place la vis à tête Phillips du boîtier de l'antenne.



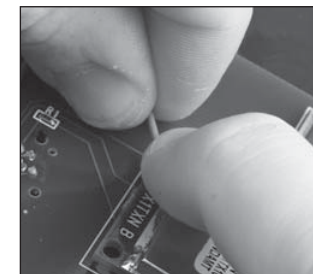
## ETAPE 8

Installez le bloc d'antenne à l'arrière de l'émetteur. Faites passer le câble de l'antenne par l'ouverture rectangulaire de la platine de base en métal. Veillez à ce que le détrompeur soit bien positionné dans la gorge non rectangulaire. Faites bien attention à ne pas coincer le câble de l'antenne. Fixez en place en remontant la vis à tête Phillips dans le trou central.



## ETAPE 9

Rebranchez le connecteur de l'antenne au module RF. Un alignement précis est requis pour permettre qu'ils s'enfichent bien l'un dans l'autre. Alignez soigneusement le connecteur et appuyez-le jusqu'à ce qu'il clique. Assurez-vous que la connexion est correcte en appliquant au câble de l'antenne un léger mouvement latéral.



## ETAPE 10

Vérifiez que l'installation s'est faite correctement en contrôlant tous les câbles, vis et autres pièces pour vous assurer qu'ils se trouvent dans leur position d'origine une fois l'antenne neuve installée. Assurez-vous qu'aucun câble n'est replié ou ne sera coincé une fois que les parties du boîtier de l'émetteur auront été revissées l'une à l'autre. Remontez le module et effectuez un contrôle de portée.

Procédures de contrôle de portée:

1. Le système étant alimenté et le modèle se trouvant au sol et solidement fixé, placez-vous à 30 pas (env. 90 pieds/28 mètres) de celui-ci.
2. Tenez-vous face au modèle, l'émetteur étant dans votre position de vol normale, et appuyez et maintenez enfoncé le bouton d'affectation situé à l'arrière de l'émetteur. Ceci provoque une sortie de puissance réduite de l'émetteur.
3. Vous devez disposer d'un contrôle total du modèle à 30 pas (90 pieds/28 mètres) lorsque le bouton est enfoncé.
4. En cas de problèmes de contrôle, appelez l'Assistance Produit Horizon pour obtenir de l'aide.

A noter: Si, à quelque moment que ce soit, en cours d'installation ou après, vous ne vous sentez pas en confiance en ce qui concerne l'installation, veuillez SVP envoyer le produit en question au Centre de Service Horizon approprié.

**⚠ AVERTISSEMENT: VEILLEZ A LA SECURITE FUTURE DE L'ANTENNE - Ne vous servez pas de l'antenne pour soulever le moindre poids, ne saisissez pas l'émetteur par l'antenne ou ne modifiez pas celle-ci de quelque façon que ce soit. Si l'antenne de l'émetteur ou des pièces y ayant trait sont endommagées, la puissance du signal de sortie peut en être sévèrement réduite, ce qui risque d'entraîner un crash, des blessures et des dommages matériels.**

©2010 Horizon Hobby, Inc., 4105 Fieldstone Road, Champaign, IL 61822 USA  
Horizon Hobby Limited, Units 1-4 Ployters Rd, Staple Tye, Harlow, Essex, CM18 7NS, Royaume-Uni  
Horizon Hobby GmbH, Hamburger Strasse 10, 25335 Elmhorn, Allemagne  
La marque déposée Spektrum est utilisée avec l'autorisation de Bachmann Industries, Inc.

Mise à jour janvier 2013 27877.2

SPM6818


**SPEKTRUM**
**Sostituzione gruppo antenna trasmettitore**
**Manuale per il DX7 e DX7se**

WWW.SPEKTRUMRC.COM

**NOTA**

Tutte le istruzioni, garanzie e altri documenti allegati sono soggetti a cambiamenti a totale discrezione di Horizon Hobby, Inc. Per una letteratura aggiornata sul prodotto si prega di visitare il sito <http://www.horizonhobby.com> e cliccare sul tab di riferimento per questo prodotto.

**⚠ ATTENZIONE: LEGGERE E SEGUIRE TUTTE LE ISTRUZIONI**

Questo manuale contiene le istruzioni per una sostituzione sicura dell'antenna del trasmettitore. L'antenna di ricambio è un componente importante in un prodotto di hobbistica sofisticato. Queste istruzioni richiedono delle conoscenze tecniche di base e abilità meccaniche. La sostituzione non deve essere eseguita da bambini o da principianti.

Non tentare di smontare il prodotto, di usarlo con componenti incompatibili o di modificarlo senza seguire queste istruzioni. Se non si seguono le istruzioni e le precauzioni si potrà avere un'interruzione della trasmissione del segnale che porterebbe a danneggiare il prodotto, oppure cose e persone.

Leggere **TUTTE** le istruzioni. Se dopo aver letto le istruzioni si ritiene di non essere in grado di sostituire l'antenna, è possibile inviare l'antenna e il trasmettitore gratuitamente, ad un centro assistenza Horizon Service Center dove tale procedura verrà eseguita da tecnici specializzati autorizzati. Oppure bisogna contattare un distributore presente nella propria zona.

Per ottenere l'installazione gratuita dell'antenna visitate il nostro sito [www.horizonhobby.com](http://www.horizonhobby.com) alla pagina del prodotto con codice SPM6830.

Completare l'etichetta di ritorno prepagato (USA soltanto) e spedirla con la radio trasmittente ed antenna.

Horizon Service Center	4105 Fieldstone Road Champaign, IL 61822 USA	877-504-0233 Online Repair Request visit: <a href="http://www.horizonhobby.com/repairs">www.horizonhobby.com/repairs</a>
Horizon Product Support (All other products)	4105 Fieldstone Rd Champaign, Illinois 61822 USA	877-504-0233 <a href="mailto:productsupport@horizonhobby.com">productsupport@horizonhobby.com</a>
Horizon Hobby Limited	Units 1-4 Ployters Rd Staple Tye Harlow, Essex CM18 7NS Regno Unito	+44 (0) 1279 641 097 <a href="mailto:sales@horizonhobby.co.uk">sales@horizonhobby.co.uk</a>
Horizon Technischer Service	Hamburger Str. 10 25335 Elmshorn Germania	+49 4121 46199 66 <a href="mailto:service@horizonhobby.de">service@horizonhobby.de</a>

Nota: Se si decide di inviare l'unità per la sostituzione dell'antenna, Horizon pagherà i costi di spedizione e di manodopera correlata a tale operazione. Tuttavia i costi di riparazione di ALTRI danni al prodotto saranno di totale responsabilità del cliente, che verrà determinata ad insindacabile giudizio di Horizon Hobby, Inc.

**⚠ ATTENZIONE: Non accendere mai la radio quando l'antenna non è connessa al modulo. Alimentare il trasmettitore senza l'antenna collegata può danneggiare il trasmettitore.**

**INTRODUZIONE**

Le seguenti istruzioni sono intese per la sostituzione dell'antenna del trasmettitore DX7 o DX7se. Leggerle completamente prima di iniziare a sostituire l'antenna.

Elementi necessari:

- Nuovo gruppo antenna (SPM6818)
- Giravite medio a croce

**FASE 1**

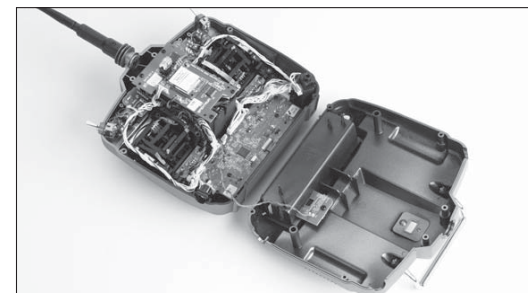
Con l'interruttore del trasmettitore in posizione "Off", aprire lo scomparto delle batterie. Togliere il pacco batterie. Attenzione a non danneggiare il connettore.


**FASE 2**

Usando un giravite a croce bisogna rimuovere le 6 viti che tengono l'alloggiamento del trasmettitore.


**FASE 3**

Rimuovere con cura il contenitore posteriore. Metterlo da parte. Attenzione a non danneggiare i cavi.

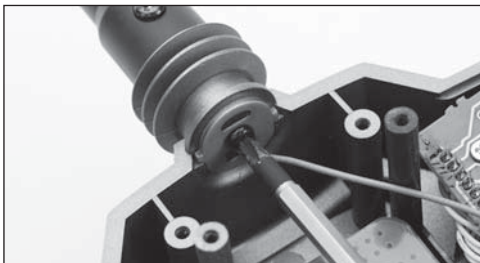

**FASE 4**

Disconnettere il cavo dell'antenna nel punto dove si connette al modulo RF. Afferrare con cura il cavo dell'antenna accanto al connettore e tirarlo muovendolo leggermente. Si dovrebbe disconnettere facilmente.

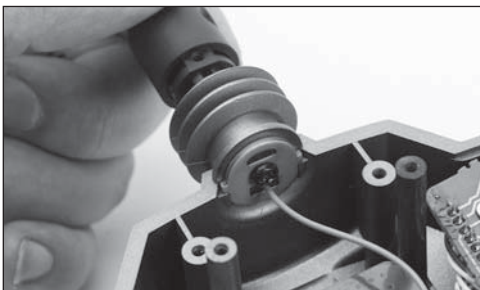


**FASE 5**

Svitare e togliere la vite con testa a croce dalla piastra di base dell'antenna e la vite Phillips dall'alloggiamento dell'antenna. Da notare i 3 fori nella piastra di base, e che l'antenna passa nella scanalatura rettangolare.

**FASE 6**

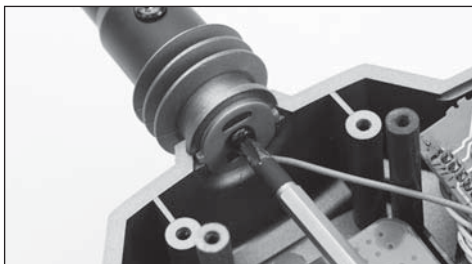
Far scorrere il gruppo dell'antenna fuori dalla parte superiore del trasmettitore.

**FASE 7**

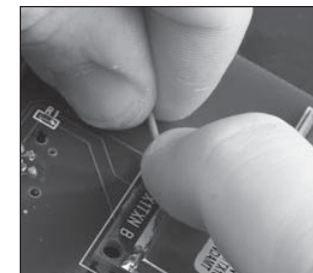
Rimontare il nuovo gruppo dell'antenna e il supporto cilindrico. Far scorrere il cavo coassiale attraverso il supporto finché esce dall'apertura rettangolare alla base del supporto stesso. Allineare il supporto con l'alloggiamento dell'antenna finché si allinea con i fori delle viti. Attenzione a non pizzicare il cavo dell'antenna quando si reinserisce il supporto. Poi inserire e avvitare la vite Phillips sull'alloggiamento dell'antenna.

**FASE 8**

Installare il nuovo gruppo dell'antenna sul trasmettitore. Far scorrere il cavo dell'antenna nella fessura rettangolare della piastra metallica scanalata. Assicurarsi che il riferimento sia nella scanalatura non rettangolare. Attenzione a non pizzicare il cavo dell'antenna. Stringerlo inserendo e avvitando la vite nel foro centrale.

**FASE 9**

Innestare il connettore dell'antenna sul modulo RF. E' necessario un allineamento preciso per farli corrispondere. Allineare con cura il connettore e premerlo finché esso non scatta. Assicurarsi che la connessione sia corretta con un leggero movimento "laterale" del cavo dell'antenna.

**FASE 10**

Verificare che l'installazione sia avvenuta correttamente controllando che tutti i cavi, tutte le viti e gli altri componenti siano nella loro posizione originaria dopo l'installazione della nuova antenna. Verificare inoltre di non attorcigliare o pizzicare i cavi quando si richiude il trasmettitore. Rimontare il tutto ed effettuare un controllo del raggio d'azione.

Procedure del controllo del raggio d'azione:

1. Con il modello posizionato a terra e il sistema acceso, è necessario stare a circa 30 passi (circa 90 piedi, ossia 28 metri) dal modello.
2. Mettersi di fronte al modello nella normale posizione di volo, premere e tenere premuto il pulsante di collegamento sul retro del trasmettitore. In questo modo si riduce la potenza in uscita dal trasmettitore.
3. Dovreste avere il controllo totale del modello, con il pulsante abbassato, a 30 passi (28 metri).
4. Se ci sono delle problematiche bisogna contattare il centro assistenza Horizon Service Center per ulteriore aiuto.

Nota: Se in un qualsiasi momento dell'installazione ritenete di non avere abbastanza familiarità con il dispositivo, inviate tutto ad un centro assistenza Horizon appropriato.

**⚠ ATTENZIONE: GARANTIRE CHE L'ANTENNA SIA SICURA IN FUTURO - Non tentare di usare l'antenna per portare dei carichi, per trasportare il trasmettitore o modificare l'antenna in qualche modo. Se l'antenna del trasmettitore o i relativi componenti si danneggiano, la potenza di uscita può essere gravemente compromessa e potrebbe causare un incidente, con danno a persone o cose.**