

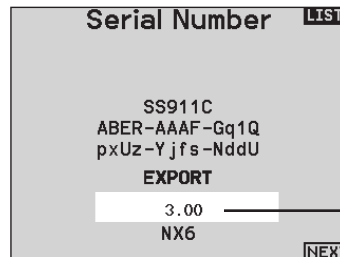
29 gennaio 2021

**Prodotto:** Trasmettenti Spektrum NX (SPMR6775, SPMR6775EU, SPM6775, SPM6775EU, SPMR10100, SPMR10100EU)

**Problema:** la ricerca di aggiornamenti tramite connessione WiFi può causare il blocco di alcuni modelli di trasmettente; se ciò accade, la trasmettente va riavviata tenendo premuto il pulsante di accensione per 7-10 secondi, oppure scollegando e poi reinstallando la batteria.

**Cosa fare:** È necessario aggiornare il firmware della trasmettente tramite il cavo USB.

Verificare la versione del firmware della trasmettente accedendo al menu "About/Regulatory" (Informazioni/Normativa) nell'elenco delle impostazioni di sistema. La versione viene visualizzata nella parte inferiore della schermata del numero di serie. Se la versione è precedente alla numero v3.03.03, seguire le istruzioni che seguono per scaricare e aggiornare il firmware.



Numero versione

**IMPORTANTE:** La trasmettente deve essere registrata su [www.spektrumrc.com](http://www.spektrumrc.com) affinché sia possibile scaricare il file di aggiornamento del firmware.

1. Scaricare la versione più recente dell'aggiornamento firmware per la trasmettente in uso da [www.spektrumrc.com](http://www.spektrumrc.com) al proprio PC o Mac. Il file deve chiamarsi SPMTX.SAX.
2. Spegner e riaccendere la trasmettente.
3. Collegare il cavo USB alla porta di carica della trasmettente e al computer.
4. Premere la rotella di scorrimento per accedere al menu Function List (Lista funzioni).
5. Scorrere verso il basso fino al menu **System Setup** (Impostazioni di sistema) e selezionare **YES** (Sì) per disattivare la trasmissione in radiofrequenza.
6. Scorrere verso il basso fino a **USB Settings** (Impostazioni USB).
7. Dal menu USB Settings, selezionare **Access Internal Storage** (Accesso memoria interna). Dopo alcuni secondi, il computer riconoscerà la trasmettente come un drive esterno rimovibile.
8. Copiare il file del firmware aggiornato dal computer alla trasmettente.
9. Spegner la trasmettente e scollegare il cavo USB.
10. Accendere la trasmettente. La trasmettente eseguirà l'aggiornamento del firmware all'avvio. Il processo di aggiornamento può richiedere diversi minuti.

**Ci scusiamo per l'inconveniente. Horizon declina ogni responsabilità e richiesta in garanzia in caso di inosservanza delle istruzioni contenute in questo avviso di segnalazione e correzione problema.**